

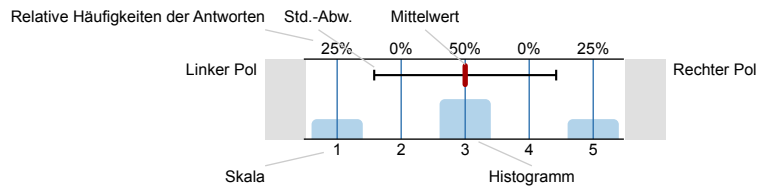
Ambulante Patientenbefragung Endoskopie

11/2016
Erfasste Fragebögen = 42



Legende

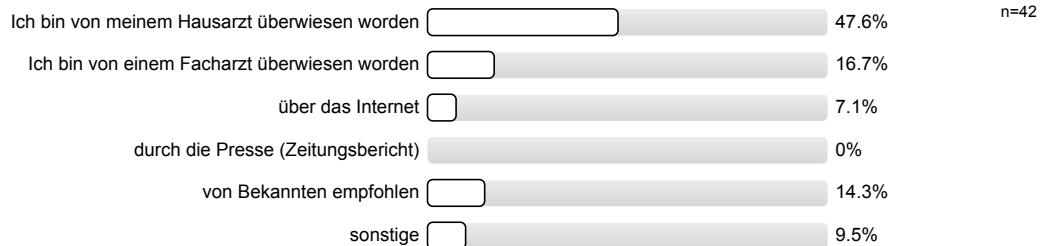
Frage-
text



n=Anzahl
mw=Mittelwert
s=Std.-Abw.
E.=Enthaltung

1. Kontakt

1.1) Wie haben Sie den Kontakt zu uns hergestellt?

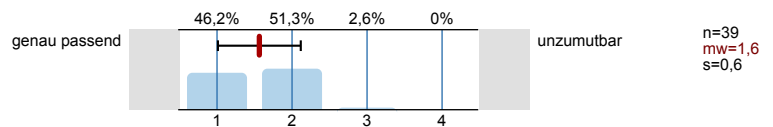


1.2) Wie fanden Sie den ersten persönlichen Kontakt mit unserer Abteilung?



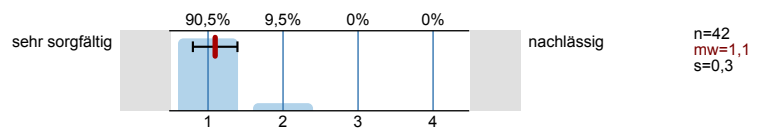
2. Wartezeit

2.1) Wie beurteilen Sie die Wartezeit?

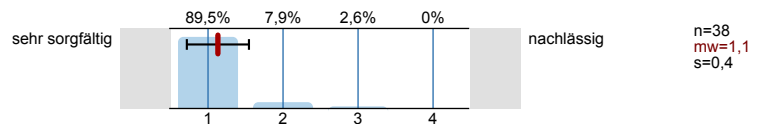


3. Betreuung

3.1) Wie bewerten Sie die Betreuung durch unsere Pflegekräfte?



3.2) Wie bewerten Sie die Betreuung durch unsere ärztlichen Mitarbeiter?



Profillinie

Teilbereich: Patientenbefragung St. Vincenz KH
Name des Projekts: Endoskopie (Endoskopie)
Titel des Themas: Ambulante Patientenbefragung Endoskopie
(Name der Umfrage)

Verwendete Werte in der Profillinie: Mittelwert

1. Kontakt

1.2) Wie fanden Sie den ersten persönlichen Kontakt mit unserer Abteilung? sehr freundlich  unfreundlich n=40 mw=1,1 md=1,0 s=0,3

2. Wartezeit

2.1) Wie beurteilen Sie die Wartezeit? genau passend  unzumutbar n=39 mw=1,6 md=2,0 s=0,6

3. Betreuung

3.1) Wie bewerten Sie die Betreuung durch unsere Pflegekräfte? sehr sorgfältig  nachlässig n=42 mw=1,1 md=1,0 s=0,3

3.2) Wie bewerten Sie die Betreuung durch unsere ärztlichen Mitarbeiter? sehr sorgfältig  nachlässig n=38 mw=1,1 md=1,0 s=0,4